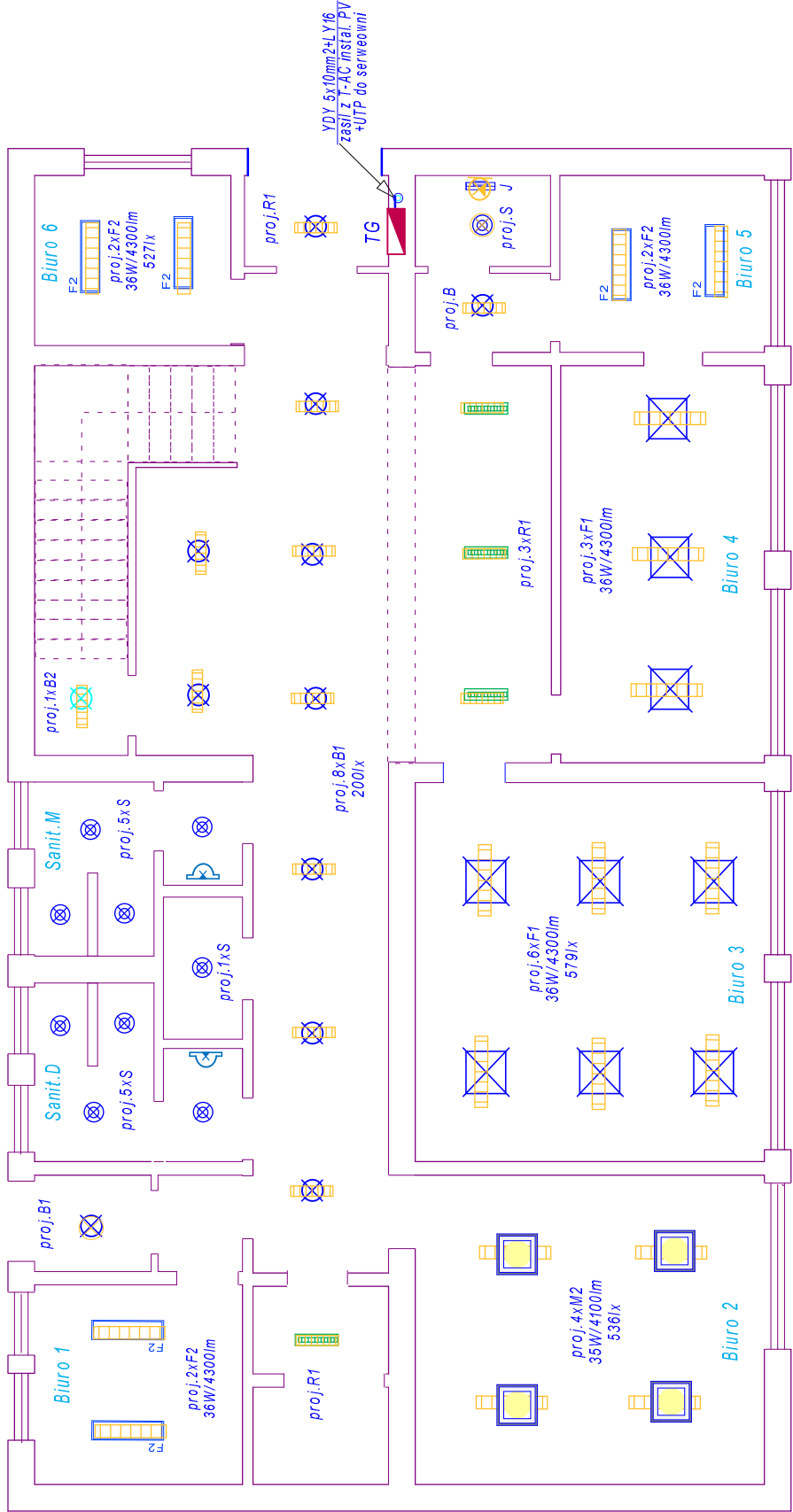


WYMIANA OPRAW NA LAMPY LED.
Rzut parteru skala ~1:100



Istn. oprawy do demontazu
19szt x 76W = 1444W
15szt x 40W = 600W
14szt x 40W = 560W
Razem 2604W

PROJ. oprawy LED (wymiana)

R1 26W/3200lm (IP44) 4szt x26W = 104W
F2 36W/4300lm 6szt x36W =212W
F1 36W/4300lm 9/szt x36W = 324W
M2 35W/4100lm 4szt x35W =140W
B1 15W/2000lm; Ip44 11szt x15W= 165W
B2 15W/1400lm IP44 2szt x15W= 30W
S 12W/1300lm IP54 10szt x12W= 120W
S 12W/1300lm IP54 3szt x12W= 36W
J 12W/1500lm 1szt x12W= 12W
Razem 1143W

Bilans mocy opraw parteru

moc opraw demont. razem = 2604
Proj. oprawy razem = 1154W

Różnica mocy: = 1461W

LEGENDA - proj. oprawy LED

A1 Oprawa liniowa LED 840 18W/2500lm; IP65 obudowa PC, dyfuzor PC ze strukturą pryzmatyczną dł. 1060mm, zasilacz w oprawie.

A2 Oprawa liniowa j.w. - lecz LED 840 27W/4000lm;

R1 Oprawa nastropowa LED 840 3200lm/26W, dyfuzor PMMA ryflowany mrożony, IP44; dł.540

F1 Oprawa nastrop.(z ramką) LED 600x600; 36W/4300lm IP20 ; profil AL; dyfuzor opalowy

F2 Oprawa nastrop.(z ramką) LED 1200x300mm, 36W/4300lm IP20 ; profil AL; dyfuzor opalowy

F3 Oprawa nastrop.(z ramką) LED 600x600; 31W/3300lm IP20 ; profil AL; dyfuzor opalowy

M1 Oprawa dostrop. LED 840 3500lm/31W, dyfuzor PC 2-warstw. mikropryzmat. obud. stal. 600x600 II kl.;IP20

M2 Oprawa nastrop.LED 600x600 35W/4100lm obud. blacha na biało; dyfuzor szczelinowy paraboliczny

UWAGA 1. Na poziomie parteru zakres opracowania obejmuje:

- a) wymienię istn. punktów świetlnych na oprawy energooszczędne LED na zasadzie "punkt za punkt", we wszystkich pomieszczeniach.
- b) metalowe korpusy opraw objąć obowiązującym w bud. syst. ochr.p-poraz
- c) fragmenty powierzchni sufitów po demontowanych oprawach należy zaszpachlować i pomalować w istn. kolorze.

OCHRONA PRZED PORAZENIEM
"Samoczynne szybkie wyłąc. zasilania"
Układ instalacji -przewodów (L1,L2,L3,N,PE)

PiN.IN.EL	Objekt: Modernizacja elektroenergetyczna budynku Powiat. Stacji Sanitarno-Epidemiolog. w Jasle Adres:38-200 Jasło, ul. Koralewskiego 13 Inwestor: Powiat. Stacja Sanit.-Epidemiolog. w Jasle	Zad.: Instalacje elektryczne wewnętrzne WYMIANA OPRAW OŚWIETLIWOwych na lampy energooszczędne LED-owe Treść rys.: RZUT PARTERU 1:100	Projekt: PW SANEPiD	Projektant: inż. Ludwik Więch	Podpis:	Rys.nr E-2
			Data: 2021-05-10	Uprawnienia: nr GT-8347/42/77		